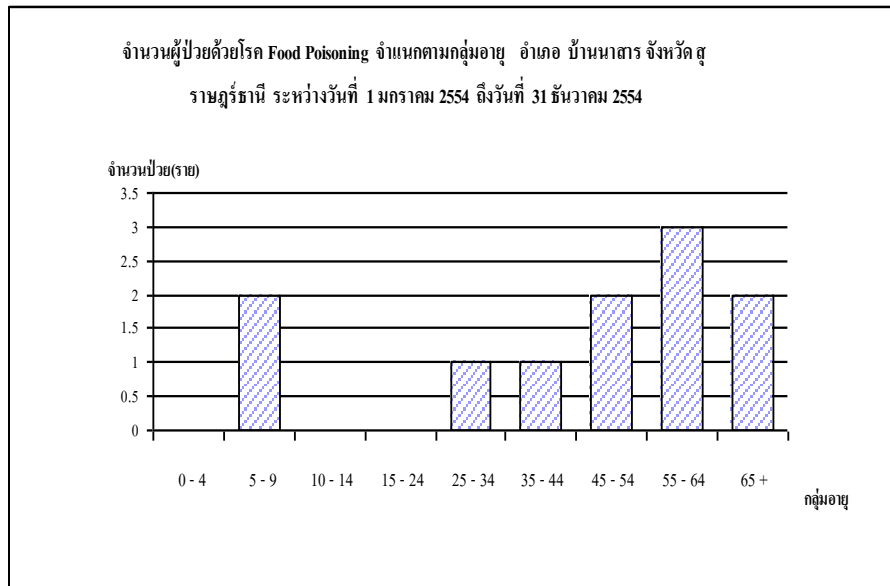


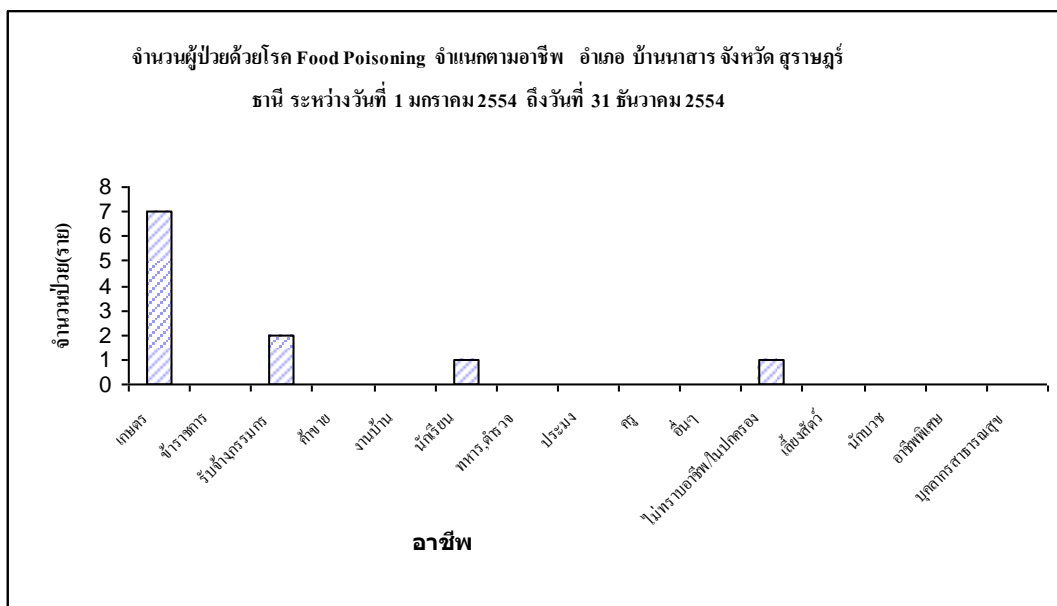
## โรคอาหารเป็นพิษ ( Food Poisoning)

ส ถานการณ์โรค Food Poisoning ได้รับรายงานผู้ป่วยโรค Food Poisoning จำนวนทั้งสิ้น 11 ราย คิดเป็นอัตราป่วย 15.95 ต่อประชากรแสนคน ไม่มีรายงานผู้ป่วยเสียชีวิต

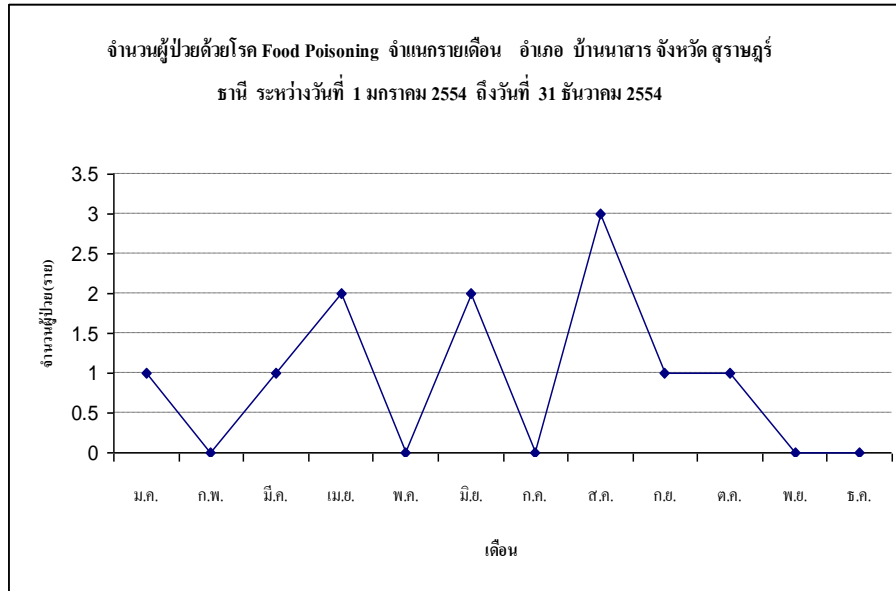
พบผู้ป่วยเพศหญิงมากกว่าเพศชาย โดยพบเพศหญิง 6 ราย เพศชาย 5 ราย อัตราส่วนเพศหญิงต่อเพศชาย เท่ากับ 1.20 : 1 กลุ่มอายุที่พบสูงสุดคือกลุ่มอายุ 55 - 64 ปี จำนวนผู้ป่วยเท่ากับ 3 ราย รองลงมาคือ กลุ่มอายุ 65 ปี ขึ้นไป, 45 - 54 ปี, 5 - 9 ปี, 35 - 44 ปี, 25 - 34 ปี, 15 - 24 ปี, 10 - 14 ปี และ 0 - 4 ปี จำนวนผู้ป่วยเท่ากับ 2, 2, 1, 1, 0, 0 และ 0 ราย ตามลำดับ



อาชีพที่มีจำนวนผู้ป่วยสูงสุดคือเกษตรกร จำนวนผู้ป่วยเท่ากับ 7 ราย รองลงมาคือ อาชีพรับจ้าง , อาชีพนปล., อาชีพนักเรียน, อาชีพบุคคลากรสาธารณสุข, อาชีพอาชีพพิเศษ, อาชีพนักบวช, อาชีพเลี้ยงสัตว์, อาชีพอื่นๆ, อาชีพครู, อาชีพประมง, อาชีพทหาร/ตำรวจ, อาชีพงานบ้าน, อาชีพค้าขาย, อาชีพราชการ, จำนวนผู้ป่วยเท่ากับ 2, 1, 1, 0, 0, 0, 0, 0, 0, 0, 0, 0, 0, 0, 0, 0, 0, 0, 0, 0, 0 ราย ตามลำดับ



พบผู้ป่วยสูงสุดในเดือน สิงหาคมจำนวนผู้ป่วย เท่ากับ 3 ราย จำนวนผู้ป่วยเดือนนี้( ธันวาคม ) เท่ากับเดือนที่แล้ว (พฤศจิกายน) จำนวนผู้ป่วยเดือนนี้ ( ธันวาคม ) เท่ากับ 0 ราย ส่วนเดือนที่แล้ว (พฤศจิกายน) เท่ากับ 0 ราย โดยมีรายงานผู้ป่วยเดือน มกราคม 1 ราย กุมภาพันธ์ 0 ราย มีนาคม 1 ราย เมษายน 2 ราย พฤษภาคม 0 ราย มิถุนายน 2 ราย กรกฎาคม 0 ราย สิงหาคม 3 ราย กันยายน 1 ราย ตุลาคม 1 ราย พฤศจิกายน 0 ราย ธันวาคม 0 ราย ตามลำดับ



พบผู้ป่วยในเขตเทศบาลเท่ากับ 9 ราย ในเขตองค์การบริหารตำบลเท่ากับ 1 ราย และไม่ทราบเขต เท่ากับ 0 ราย พบผู้ป่วยในเขตเทศบาล มากกว่าในเขตองค์การบริหารตำบล โดยผู้ป่วยในเขตเทศบาลเท่ากับ ร้อยละ 90.00 ส่วนผู้ป่วยในเขตองค์การบริหารตำบล เท่ากับร้อยละ 10.00

ป่วยเข้ารับการรักษาที่ โรงพยาบาลชุมชน เท่ากับ 11 ราย

ตำบลที่มีอัตราป่วยต่อประชากรแสนคนสูงสุดคือตำบล หุ่นเตา อัตราป่วยเท่ากับ 48.25 ต่อประชากรแสนคน รองลงมาคือ ตำบล ควนสุวรรณ, ตำบล น้ำพุ, ตำบล หุ่นเตาใหม่, ตำบล พรุพี, ตำบล ลำพูน, ตำบล นาสาร, ตำบล เพิ่มพูนทรัพย์, ตำบล คลองปราบ, ตำบล ควนศรี, ตำบล ท่าชี, อัตราป่วยเท่ากับ 38.92, 37.37, 32.97, 17.81, 17.11, 5.04, 0, 0, 0, 0, ราย ตามลำดับ

